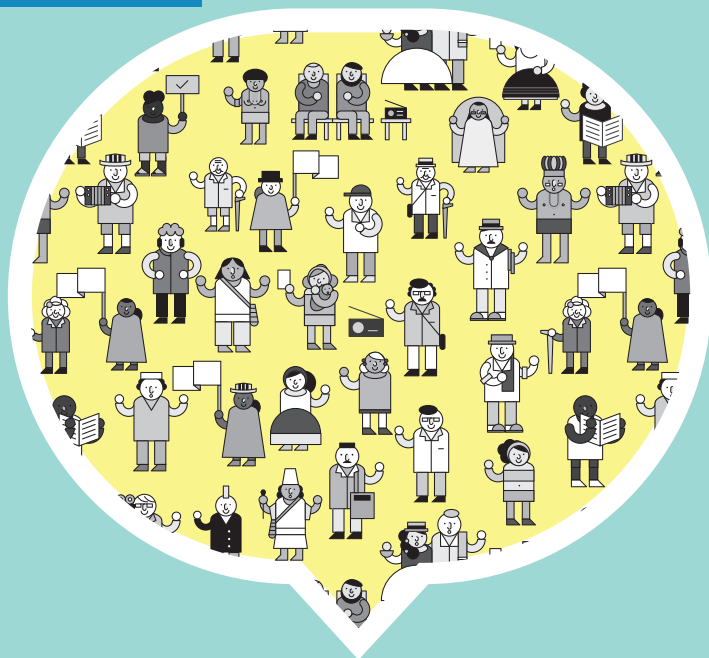


KUNA TULE



Igala
megwisadi nega
mellebal urwedi
naguega.

Una publicación de
La Oficina del Alto
Comisionado para la Paz
y traducida por
MinCultura

Igala megwisadi nega mellebal urwedi naguega.



Igala dummadi sogwengi nabbagi sunmagne

Colombiyalgi neg sabburba nanaidgi sunmalege.

We igalgi sunmagdo biddigi Colombiyalgi nega sabburba nanaidi nega bo dobed sadde, yer weligwal iddoga neg gusana nabirinye, bela dulemala, wagmala, na sabburba mamaidi na mani nigga guedgigudi gusmalana nuedi iddolegenye, degsogu birgambe igala nague, we neg nuedse omogega, bela dulemala na yobbi mani nigga, wileged sadde gulebi abeledo we igala yabba deob sunmanaido.



Igi igala nigga saoe nabir nega aggwedgi arbaega:

Igala egae nueggwa arbaega we nega bo guedgi.

We igala sogdo biddigi colombianosmal nueggwa igala nigga arbanai gusmalana neg aggwed igal saedgi yer iddolegenye, we igala negabo saedgi bulaggwa arabuggwamala nusgangagusan nabirinye, nwg bo saega unnila gwabin anmal inna nuedye, gingi ogoledbal abelesulye, degsogu gwenadigwale daed igala omosye, bulaggwa arbaedi igala anmalga we neg bo saed soye.

VER PÁGINA 6

VER PÁGINA 4



Igala maido ina isganagi arbamaladi obelolegoyeepin-orat

Sogdo ina isgana nega urwer saye degsoggu negdebo abele soggu, we ina isgan obelolebi abeleye, degsoggu we igal nueggwa saega waimala wegine arbamaladga immal baid diged amilegoye nabir na mani amigegala e nusganaga weginbi mani amilesulye, a uggine sogbaldo al dulemala colombiyalgi we ina na ebudiba na boni nidagega a di igal nigga guoye.



Dulemala na we boni nuggi burgwismaladi e gwenagan igi bendalegoye

Degsoggu we nega urwed nagus soggu wagmala isselesi burgwisadi we nuggi emi bali abelegosulye gannal we yob dule burgwed, ibu sabel dule mesad diba sogoye ibiga messa, deissoggu a idu baddo igala sobalsobal maibinye, igibala sasunnoye, emona iyemalsunoye, baddo nega nasbinye, emi igala gwabingine na nega nudagmarsunye.

VER PÁGINA 10



Urwed igala belgusa

Wegi annalga sogdo sabbur bali gingigi urwosulye, we igala belgusyey, degsogu bali gingigwa milegosulye, dumagan e sordamala ambamoye gingigwa miosulmoye, degsoggu iba nagusdo iba duladdal gagga dulabba gunaidgi gingi uggoye gobiernoga, gebe agine saburmala na san ugoye, gebe sogoye an bali gingi ebuosulye. Waga dumagan mergineggi buggwamaladi gingi sabbur abin suoye, gebe colombia sogoye emisgine sabbur bela gingi ugsa soye.



Igi igala nanaoe, nega ise algagwale we guoe

Wegi sogdo emisgine negabo naguoedgine emi neggwebur Colombiyalgi sogmalmogoedgi emi annalabali nega urwedi abegosulye. Gebe agi we iginalgi arbaledsunnoe, gebe agi igala magbaldo wede igala dummadsoygu yer mani agnioe, degsoggudi wagmala baigan ambagumaloe melle we manigi dodolegega.

VER PÁGINA 8



Colombiayalgi nega sabburba nanaidgi sunmaglegedi igala:

Igala nueggwa mesedi nabba mimmiega

We Habana Cubagi igala megisadi iba 26 ni mayogi birga 2013

NABBA NIGGUEDI IGALA

1. Mani maido nabba baggega wagmalaga, dulemal we neg urwed na san wilesmalad nuggi, desoggudi wemal insoga nabba uilegoe nabir na arbaega e nusinganga.
2. Wagmala mani niggamaladgi dumagan mani gaoe nabba baggega, a uggine gege nabba isganagga uilege.
3. UGINE nabba naguoe binse sabburnigga saega anmalga burwa nigga.
4. Nega sigoe we igoalgi sunmasi saega, al sunmagged nigga guwalile we nega igala nudaimai saoe.





**IGALA ILEILE MAIDI
NEGA SABBURBA
NANAIDGI
SUNMAGGEDI**

5. *Igala doddo mamaid nudaglegoe, gwallusaglamala nagumaloe, goled dubmala nagubaloe wagmala sabburba na buggwamaladga.*

Bulaggwa nanaedi igala

6. *Nega nuedi nigguedi nuedi nigguedi igala*

7. *Durdaggedi igala*

8. *Ina nuedi nigguedi igalainupulima*

9. *Igala odurdaggedi nabbagine arbaedi, immala digedi, nabirna uibaloe gi mani amiega*

10. *Igala maibali wis durdabaloe nabba igi aggwilege*

11. *Dulemala na sabburba arbamalad igala nue nigga imaggoe, wis boni amis sogele nabir dummgagan bendagge guoe*

12. *Emi we igala maidigine dule wargwen uggulba burgwenai, bali abelegosulyenja iventacape*

13. *Sunna nabir mani egislege nabbagine arbaega*



14. *Emi arbaledoe biabul wagmala, dulemalase, dummgangwen nanasuli; emi a insabagine nabbamala uilegoe, biabul wilegedi nigga.*





EMISGINE DULEMALA NEGSED IGALAGINE ARBADISULMALADI EMI ARBADMALOE

Igi nabir bulaggwa nega sedgi arbamaloe:

Igala maldi negabo saedgi
arbaed.

We igala neggwebur Habana, Cubagine megisadi.

1. Emi bininegsed ogwalulegoe nabir dummagan yalaba arbadisulmalada arbaegalmoga
2. Degsoggu we igala negsedsaedgi arbalegalile, nueggwa we igala guenai gudoye
3. Emi nega urwed nagusgua Colombia yalagi, negsed salegalile dobedbali we igala saddegudigusadi, emi ga belabela igala nueggwasunga uglegoye



4. *dule mala we igala isdar iddomaladi ambala dummagan sabguoe Igala ilemaggagwale salegoe we igala nega bo saedi isdar iddosmaladi*



dule belagwable we negsed saedigine dogbi abelege.

5. *degsoggu gwen soglesulye emide nega nugunaisoggu gege nega imbaba dummaganse immala egisleye, al dummagan immal nueggwa sasulile, neggwebur bulagwa golmaloye*

6. *emi wag negweburgine igala mamaidi , dulemalgi naggulegwissi abeleye*
 7. *nagguleged nigga guoye, igala ileile mamaidgine nueggwa arbalegega*
 8. *emi igala ileile mamaidi neggwebur wisguoegala igala amilebaloye, nabir neggwebur wisgusi guegala. Emi ambagulebaloye, na gingi ursumalada mellenabali isdardagmalagala, igala nue nigga gubaloe.*



Igala ilemaggale maidigine naggulegoedi

We Habana Cubagine igala megwisadi iba 25 ni
Agostogine birga 20164

WE IGALA NUEGGWA SBOEDI DAGMALOEDI NEGA BO GUEGA

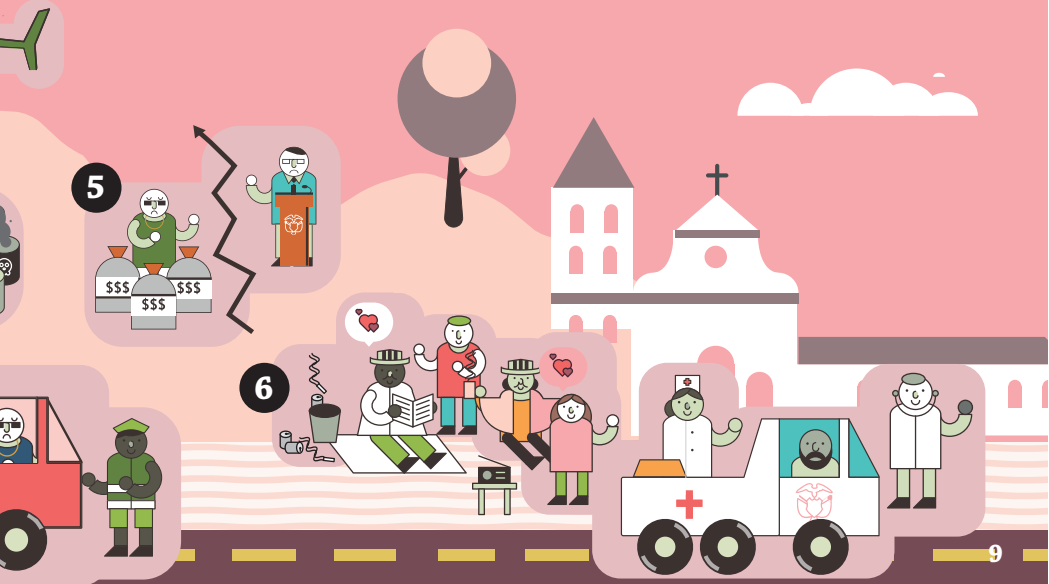
1. *Gobierno sabburbagga na goburba imasmalale gebe ambagulebaloe we igala algaega sigodo sabbursorda walabba, dummagan sorda walabba, emi na negsed binnid ogwalulesad a sorda si mogoe we igala daggemalaga*
2. *Igala ilegwa maidi nega bosaoedga. We gine ambagulebaloe we igal dagged wegindi waimal mergineggi bugwamlad dule san sablesul gulegalile bendaimalad sigoe, we dummaganse golsi saoe, we sabursegosi saoe, arbai igal sul gulegalile, gebe we mala naciones unidas se goloe be neg dagye emi igi saburmalde nadadibaye gannal negwe burse dogega*



**MERGI NEGGINE
WAGDUMMAGANA
BUGGWADI NEGA
DAGMOGOE**

- 3.** *Emi gobierno sabburbagga we igal sobsagu na soisamla deisoggu bai dubbu malse anmal goloye an mal dagega bule inniggi anmal we igalgi arbanaidibaye*
- 4.** *We igala nabirra guega colombiayalgi dulemala buggwamaladi sogoe emi anbali nega urwedi abesulye*

- 5.** *Nega dirbimaggal naidyer colombia dagbuggwa emi sabburbagga sunmaglenaidina ogus urwemalye, neggweburdumagana baigan bugwamalad amba sogmoga, we Colombia igala immainaid igal sunsogedye.*



Igala ileggwa megisa **1.** dulemala na san wilesmaladi we urwed igalgi

**WE IGALA BO
SAOEDGI WAGMALA
AMBAGUBALOE
DEGSOGGU SABBUR
DUMMAGANA
SOGOE IBIGALA
DULEMALA WAGMALA
OBURGISMALA**

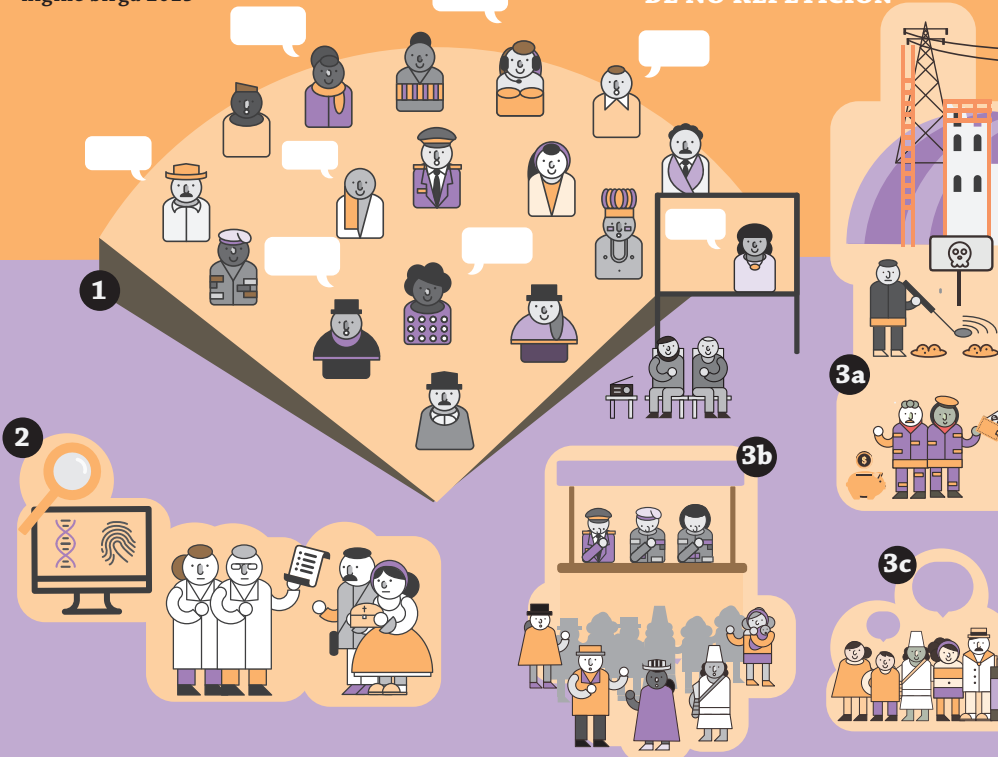
*We igala unnila sigoe nega
daggegala sabburmala
daggegala bule nabiri igala
dagggawale nanamolodiba,
gebe wagmala na san
wilesmaladi bendaggegala we
wagmala ambagusa*

**We igala gege gannal balgwe weyalagi, degsog-
gudi dummagan wis bendagoe na e gwenadgan
na besmaladi**

We igala dummadi soggu we yargi issefuli dulemala ambugusa nega daggegagine naggulegega bule iniggi dummagande wagmala bendaggoe na we urwed nuggi massered sadde besmaladi, ebi massi burguisad, we gwenaganbule we igalgine bendaglemae, degsoggudi e gwage nunmaggedi nagusad wis obogisaedi igala maisundo. Degsoggu dulemala gannala we boni nuggi buggib binsanaibali abele sulye.

**We Habana Cubagine igala megwisadi iba 15gine, diciembre
nigine birga 2015**

**GARANTÍAS
DE NO REPETICIÓN**



2. EMI WAGMALA ISSESULIDI BURGISMALADI WE NEGA SIGWISA, EMISGINE SOGLEDO SABBURMALA SOGOE BIA WE DULEMALA IMASMALA, ANBA DULAGUDIMALA, BADDO OBURGWILESA.

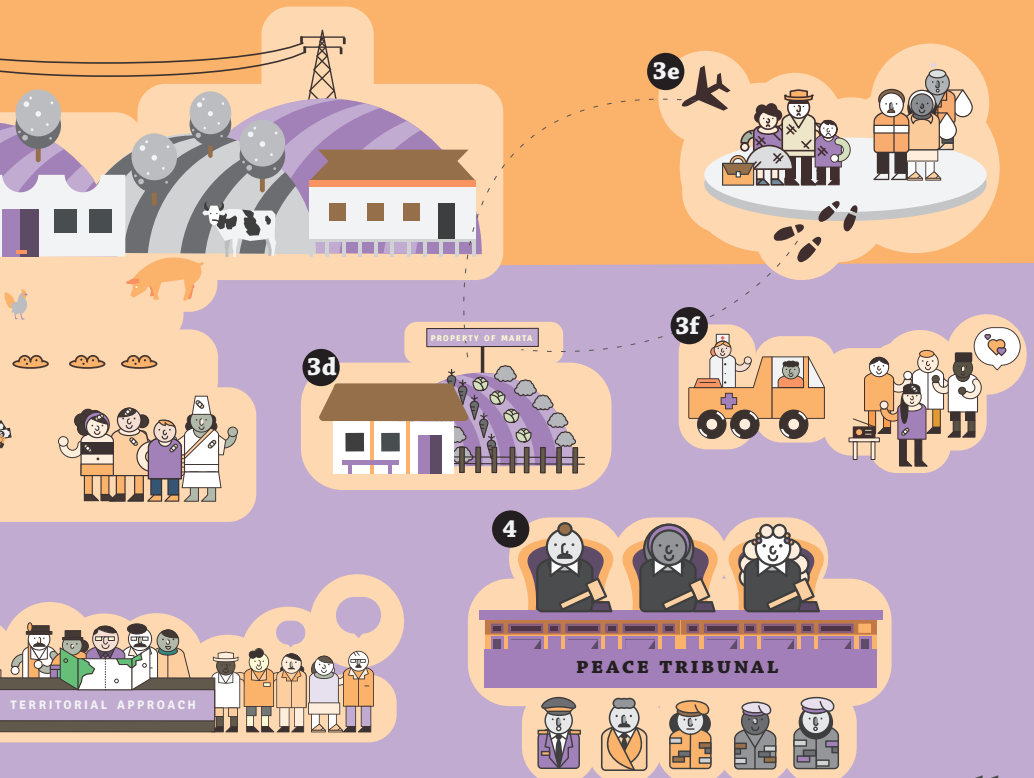
we dulemala igala onanamaloe, we sogmaloe weyob igala salegoye, gebe sabburmala we dulemalaga sogoe dule oburgismaladi bia digsamala, sabburba digsale sogoe, e gwenadganga we gine digal maiye gebe e gala ononamaloe e gwenaganga uggega.

IGALA MAMAIDI NEGA BO SAEDI

- 3. *igala ileile maldi negbo saed.*
- 4. *doa dulemala wagmalbo messad na bennugoe*
- 5. *burgismaladi gwenadganga nega bo nasiglebiei*
- 6. *nabba gannala obirrilegoe*
- 7. *wagmala dobedba na nabba medde nadmaladi gannala noniggoe*
- 8. *wagmala e gwenadgan burgismaladga bendaglemaloe*

4. NEGA BOGI SAEDI MELLEBALI URWEDI NIGGA GUEGA GINGIGI

Wedde igala dumaldi soggu banebagale nega bo anmalaga guosuli, degsoggu edarbedi issesuli abelege we igala nueggwa aggwegala, emi wagmal e gwenadgan we urwedgi burgismaladi belabela mes arbalegoe, degsoggu we igala edarbemaloedi uggin dummagangine naggulemogoe.



"We igal obelomalye , igal nuedse na nanamalye, we igal isgan
ganal bal oyolenai anmal nusganga bal abelesulye"

Sergio jaramillo, neg bosaed daimaid we yalgi.

**We igala nueggwasun be dagbiele sunna
dubabinidgine we nuebul wisgusalye**



 GOBIERNO DE COLOMBIA

 OFICINA DEL ALTO COMISIONADO
PARA LA PAZ



Oficina del Alto
Comisionado para la Paz
(facebook.com/ComisionadoPaz)



Oficina del Alto
Comisionado para la Paz
@ComisionadoPaz



Equipo Paz Gobierno
@EquipoPazGov



Ministerio de Cultura
@mincultura



Dirección de Poblaciones
@dirpoblaciones

www.mesadeconversaciones.com.co
www.altocomisionadoparalapaz.gov.co
equipopazgobierno.presidencia.gov.co
www.territoriosporlapaz.gov.co
www.mincultura.gov.co

El contenido de esta publicación, realizada por
la Oficina del Alto Comisionado para la Paz y
traducido por **Mincultura**, es de libre impresión y
distribución, pero debe reproducirse manteniendo el
diseño original y respetando el texto en su totalidad.